

Prof.(m)	N(colpi p)	Rpd(kg/cm ²)	asta	Prof.(m)	N(colpi p)	Rpd(kg/cm ²)	asta
0,00 - 0,10	8	28,3	1	2,10 - 2,20	11	34,9	3
0,10 - 0,20	6	21,2	1	2,20 - 2,30	16	50,7	3
0,20 - 0,30	7	24,7	1	2,30 - 2,40	18	57,1	3
0,30 - 0,40	7	24,7	1	2,40 - 2,50	18	57,1	3
0,40 - 0,50	7	24,7	1	2,50 - 2,60	13	41,2	3
0,50 - 0,60	7	24,7	1	2,60 - 2,70	9	28,5	3
0,60 - 0,70	7	24,7	1	2,70 - 2,80	16	50,7	3
0,70 - 0,80	8	28,3	1	2,80 - 2,90	19	57,3	4
0,80 - 0,90	9	30,1	2	2,90 - 3,00	18	54,3	4
0,90 - 1,00	8	26,7	2	3,00 - 3,10	18	54,3	4
1,00 - 1,10	10	33,4	2	3,10 - 3,20	21	63,3	4
1,10 - 1,20	10	33,4	2	3,20 - 3,30	39	117,5	4
1,20 - 1,30	8	26,7	2	3,30 - 3,40	27	81,4	4
1,30 - 1,40	8	26,7	2	3,40 - 3,50	19	57,3	4
1,40 - 1,50	11	36,8	2	3,50 - 3,60	13	39,2	4
1,50 - 1,60	15	50,1	2	3,60 - 3,70	6	18,1	4
1,60 - 1,70	18	60,2	2	3,70 - 3,80	7	21,1	4
1,70 - 1,80	19	63,5	2	3,80 - 3,90	8	23,0	5
1,80 - 1,90	16	50,7	3	3,90 - 4,00	7	20,1	5
1,90 - 2,00	14	44,4	3	4,00 - 4,10	6	17,2	5
2,00 - 2,10	10	31,7	3	4,10 - 4,20	100	287,3	5

- PENETROMETRO DINAMICO tipo : DL-30 (60°)

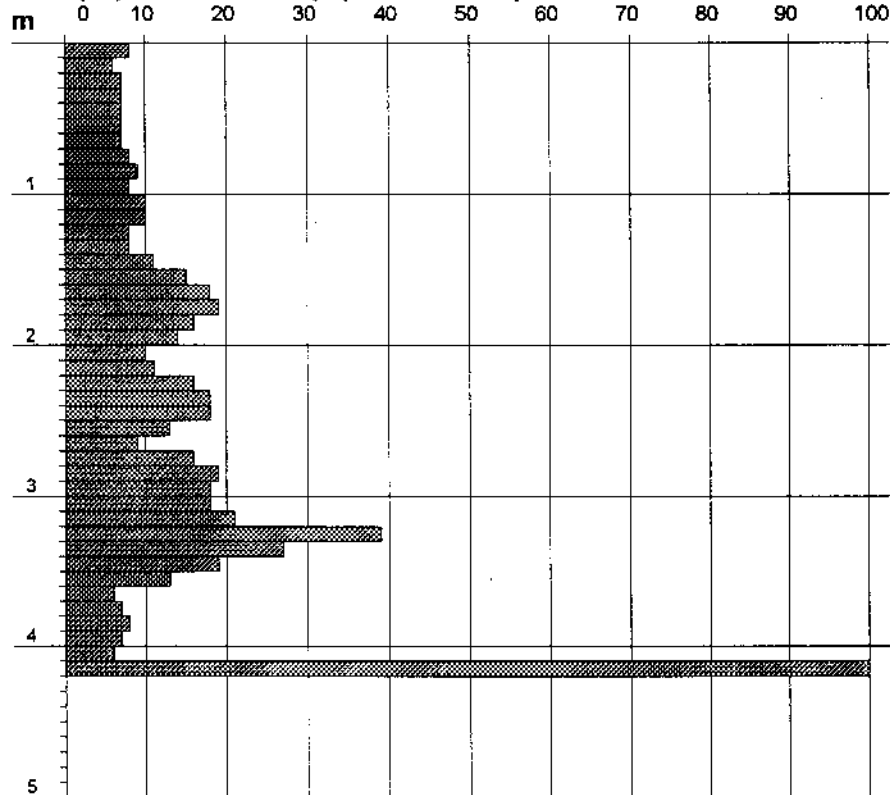
- M (massa battente)= 30,00 kg - H (altezza caduta)= 0,20 m

- Numero Colpi Punta N = N(10) [δ = 10 cm]

- A (area punta)= 10,00 cm² - D(diam. punta)= 35,70 mm

- Uso rivestimento / fanghi iniezione : NO

N = N(10) numero di colpi penetrazione punta - avanzamento $\delta = 10$



Rpd (kg/cm²)

